

MAGUSEN QL

塩酸洗浄添加劑

MAGUSEN QL 是使用塩酸清洗鎂合金壓鑄用模具、設備時所使用的添加劑。

因塩酸容易造成腐蝕，所以過去只能使用濃度 5% 左右的稀塩酸來進行清洗作業。也因此，當鎂合金大量附著時因塩酸洗淨持久力不足，必需花時間重複更新稀塩酸液。

此外，即便是使用稀塩酸，在浸泡模具的同時腐蝕也開始進行，因此很難做到長時間浸泡清洗。也就是說，塩酸清洗作業必需嚴格管理使用塩酸的濃度與清洗的時間。

現在只要針對每 1% 的塩酸添加 0.3%~0.5% 的 MAGUSEN QL 即可有效抑制腐蝕與氯氣產生，可提高作業效率，管理更簡單。

※ 因材質不同，產生影響也不同，請事前試驗材質。

※ 長時間洗淨對模具可能產生影響，請事前試驗後再投入使用。
對模具影響以溫度×時間的方式加速。

< 使用稀塩酸清洗模具方法 >

1. 濃度 15% 以內的稀塩酸裡，針對每 1% 的塩酸添加 0.3~0.5% 的 MAGUSE QL。
(因消泡劑會浮在液面，請搖晃後再添加。另外，隨著添加劑量增加防腐蝕性也會提高，針對鎂合金也會產生防腐蝕性，雖然反應變弱但溶解能力不變，但洗淨時間拉長。)
2. 將模具，中子滑塊等完全浸泡於液體內。(如超出液面容易因氯氣造成氧化。)
3. 初期反應強烈，為抑制浸透劑與氯氣會產生大量泡沫，請留意溢出。
4. 反應停止則表示洗淨完成。
5. 清水沖洗乾淨，做好防鏽後保管。

< 使用與保管注意 >

使用時請配戴耐藥品用手套、護目鏡。

為避免吸入，避免與眼睛、皮膚、衣物接觸等請配戴適當保護工具。

請密閉保管於避免日光直射之陰涼場所。

其他請參照 MSDS。

包裝 5 Kg× 2 桶入/箱 (NET 10Kg)

註記：如希望加速反應可加溫洗淨，但也會加速腐蝕。(溫度×時間方式加速)
 請試驗後再使用。

必要保護具：護目鏡、手套 (添加時)

護目鏡、手套、口罩 (鹽酸洗淨時)

廢棄：經排水設備排出時，請與大量的水(10 倍以上)同時排出。

委託廢水處理業者時，請依照 MSDS 等確實傳達藥品資訊。

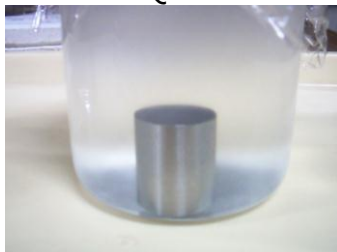
MAGUSEN QL 浸泡 24 小時腐蝕性測試 (材質 SKD61)				
水溫 20℃	5%鹽酸	10%鹽酸	15%鹽酸	15%鹽酸 添加 QL 7.5%
初期重量	27.21g	27.31g	27.21g	27.30g
24H 後重量	27.15g	27.20g	27.08g	27.30g
減量率	0.22%	0.40%	0.48%	0%

10%鹽酸



10 分後產生氣泡反應

添加 QL 5 %



無反應